



# Dé innovatie van 2020/2021: CoronaMelder

De CoronaMelder-app waarschuwt gebruikers als zij in de buurt zijn geweest van iemand met corona. Zo kunnen zij voorkomen dat ze onbewust mensen in hun omgeving besmetten. De app is een digitale aanvulling op het reguliere bron- en contactonderzoek (BCO) van de GGD. CoronaMelder bereikt meer mensen, en ook sneller. De app stuurt daarvoor een melding uit als een gebruiker minstens 15 minuten dicht bij iemand bent geweest die ook de app gebruikt en later corona blijkt te hebben. Dit gebeurt via bluetooth technologie. Alleen als we nieuwe besmettingen snel ontdekken, kunnen we elkaar beschermen.

## CoronaMelder is dé Beste Overheidsinnovatie van het Jaar

### Een inspirerende, transparante aanpak



Volledig open source ontwikkeld



Transparante samenwerking met alle stakeholders (o.a. GGD'en, huisartsen)



De tech community bouwt mee o.a. met feedback via Slack en Github



Zeer snelle ontwikkeling mét bestuurlijke ruimte

### CoronaMelder in cijfers:

- Meer dan 5 miljoen downloads sinds de introductie
- 29,1% van de Nederlandse bevolking heeft de app gedownload
- Ongeveer 60% daarvan (3 miljoen mensen) gebruikt de app actief
- 90% van de Nederlandse bevolking kent de app



### Innovatie in techniek



Werkt op Google/Apple framework (GAEN)



Hoogste prioriteit: privacy en informatieveiligheid



Ontwikkeld volgens alle richtlijnen voor toegankelijkheid



Contactopsporing zonder locatie- of persoonsgegevens, via bluetooth

### Bewezen impact op de samenleving



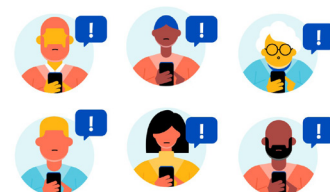
Doorlopend wetenschappelijk onderzoek toont aan dat besmette mensen vaker en sneller gevonden worden via CoronaMelder.



Resultaten en bevindingen direct toegepast in (door) ontwikkeling



Experts van begeleidingscommissie geven (on) gevraagd advies



### Breed toepasbaar en schaalbaar



Interoperabiliteit: uitwisseling met apps van andere EU-landen



Toepasbaar op andere infectieziekten



Open source: iedereen kan de app (na) maken



Geen patenten en gebruikerscontracten

